

La **modalità provvisoria** è una particolare modalità diagnostica di funzionamento di un sistema operativo — per esempio Windows XP — durante la quale la quasi totalità dei *driver* delle periferiche, e programmi di autoavvio, non vengono avviati. Questo tipo di apertura consente a volte di poter eliminare delle applicazioni virali (Virus, worm, trojans, ecc) altrimenti non eliminabili, e di poter risolvere eventuali problemi software e hardware relativi al sistema operativo.

Prima di una scansione completa del proprio PC con un software antivirus (esempio SysClean) è meglio avviare il proprio sistema operativo Windows in modalità provvisoria.

Di seguito è indicata la procedura per avviare Windows XP in modalità provvisoria.

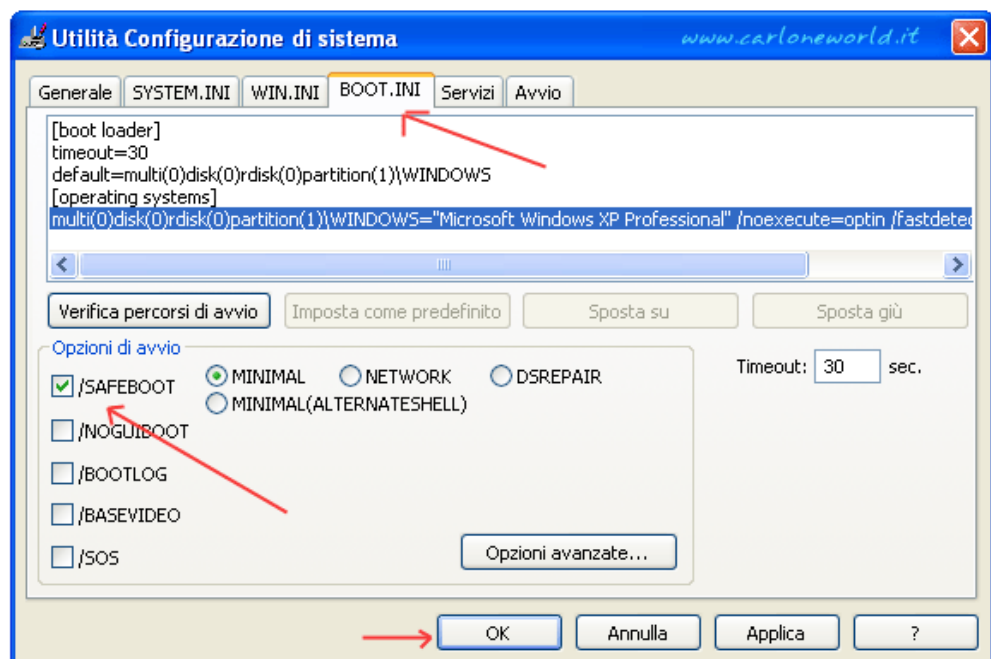
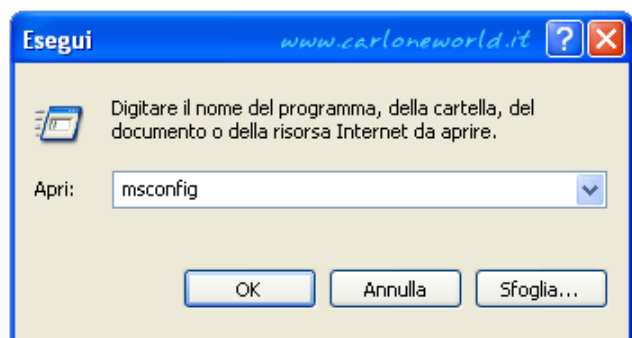
In Windows XP, per avviare la modalità provvisoria, procedere in questo modo:

- si accede premendo il tasto **F8**, su una videata che appare in un determinato momento dopo l'avvio del PC.

Oppure, a sistema già avviato:

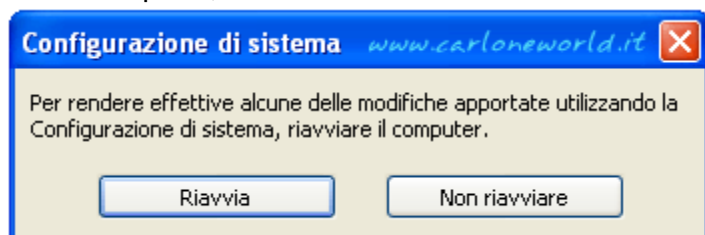
- chiudere tutti i programmi
- fare click su "START" e poi su "Esegui"
- si aprirà una finestra, digitare "msconfig" e premere OK

- verrà visualizzata l'"Utilità Configurazione di sistema"; andare in "BOOT.INI" e selezionare "/SAFEBOOT"



premere poi OK

Viene poi visualizzata la richiesta di riavviare il computer; fare clic su "Riavvia"



Il computer viene riavviato in Modalità provvisoria